

H2 / H4 Pro Lumen & CCT Switchable

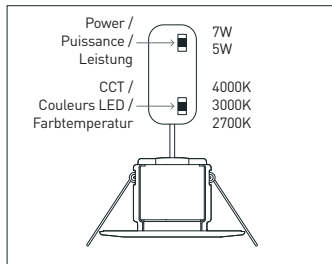
Installation instructions | Consignes d'installation | Montageanleitung

Patent information | Informations Brevets | Patentinformation : collingwoodlighting.com/patent

Set required power and colour temperature

Réglez la température de couleur LED et la puissance

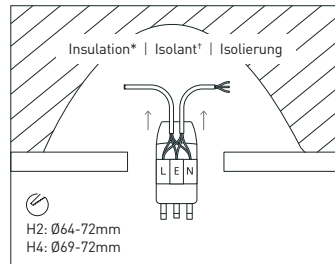
Stellen Sie die gewünschte Leistung und Farbtemperatur ein



Cut ceiling hole / Connect to mains

Découpez le trou d'encastrement / Raccordez au secteur

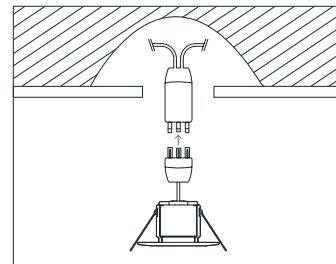
Deckenhohlraum öffnen / Mit Stromnetz verbinden



Connect to LED unit / Install centrally into ceiling hole

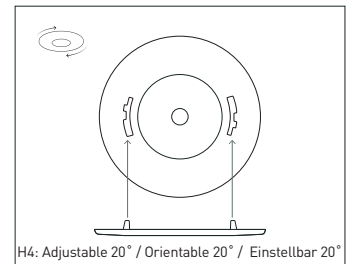
Raccordez au secteur / Installez en position centrée dans le plafond

LED-Einheit verbinden / mittig in Deckenloch installieren



Fit bezel, twist to lock

Installez la collerette en tournant d'un quart de tour Abdeckung mittels Bajonettverschluss montieren



*The product is insulation coverable | * Ce produit peut être placé sous tous les isolants roulés et soufflés ayant un avis technique valide délivré par le CSTB (centre scientifique et technique du bâtiment).

EN

FR

DE

Installation data

- Isolate the mains supply, prior to wiring.
- This unit must be wired by a qualified electrician or suitable competent person.
- Rated voltage 220-240V AC.
- Input current 0.095 [at 5W]/ 0.125 [at 7W].
- H2 / H4 Pro is not compatible with auto detect dimming functions. Auto detect must be switched off or disabled.
- Collingwood Lighting advises the following maximum loads to assist functionality of the dimming driver when used with suitable standard mains wall dimmers.
 - 6 x units on a 250W dimmer
 - 12 x units on a 500W dimmer
 - 16 x units on a 1000W dimmer
- For better dimming performance, use dimmers which have been designed for electronic LED drivers, e.g.
 - Collingwood DM298 - Min 1, max 10 units.
 - Varilight V COM 220W - Min 3, max 26 units.
 - Legrand Mosaic 078407 - Min 1, max 10 units.
 - Legrand Celiane 067083 - Min 1, max 10 units.
- If in doubt, contact the dimmer manufacturer for advice. Quote the input power of 5/7W, and inrush current of 2.2A 20µs.
- The above figures are for guidance only. All installations must comply with the appropriate standards.
- Input power 5/7W, Power factor >0.8
- Suitable for fire-rated ceilings, see collingwoodlighting.com for more details.
- The light source contained in this luminaire shall only be replaced by the manufacturer or his service agent or a similar qualified person.

Données d'installation

- Avant toute intervention, coupez le courant au disjoncteur
- Ce produit doit être raccordé par un électricien qualifié ou une personne compétente appropriée.
- Tension nominale : 220 - 240V AC.
- Courant d'entrée par produit : 0,03A
- Les H2 et H4 pro ne sont pas compatibles avec une variation à détection automatique. La détection automatique doit être éteinte ou débranchée.
- Collingwood Lighting conseille les charges maximales cidessous afin d'assurer la fonctionnalité de l'alimentation dimmable lorsque celle-ci est utilisée avec un variateur 230V compatible:
 - 6 produits par variateur de 250 W
 - 12 produits par variateur de 500 W
 - 16 produits par variateur de 1000 W
- Pour de meilleures performances en terme de variation, utilisez un variateur qui a été conçu pour des alimentations LED, par exemple :
 - Varilight V COM 220W: min 3 produits, max 26
 - Legrand Mosaic 078407: min 1 produits, max 10
 - Legrand Céliane 067083: min 1 produits, max 10
- En cas de doute, contactez le fabricant de variateurs pour vous renseigner en leur signalant que le produit est de 5/7W et a un courant d'appel de 2.2A 20µs.
- Les valeurs ci-dessus sont données à titre indicatif. Toutes les installations doivent être conformes aux normes en vigueur.
- Consommation 5/7W / Facteur de puissance > 0,8
- Convient pour des plafonds coupe-feu de 30, 60 et 90 minutes. Pour toute information supplémentaire, rendez-vous sur collingwoodlighting.com.
- La source de lumière de ce produit doit être uniquement remplacée par le fabricant ou par une personne compétente.

Montagedaten

- Trennen Sie die die Netzversorgung, bevor Sie mit dem Verkabeln beginnen.
- Diese Einheit muss von einer qualifizierten Fachperson oder geeigneten Experten installiert werden.
- Nennspannung 220-240 V Wechselstrom
- Eingangstrom 0,095 [bei 5 W]/1,125 [bei 7 W].
- H2 / H4 Pro ist nicht kompatibel mit Dimmfunktionen mit automatischer Erkennung. Automatische Erkennung muss ausgeschaltet oder deaktiviert werden.
- Collingwood Lighting empfiehlt die folgenden Höchstlasten zur Unterstützung der Funktionsfähigkeit des Dimmertreibers bei Verwendung mit geeigneten Standard-Netzwanddimmern.
 - 6 Einheiten an einem 250 W Dimmer
 - 12 Einheiten an einem 500 W Dimmer
 - 16 Einheiten an einem 1000 W Dimmer
- Für bessere Dimmleistung sollten Sie Dimmer speziell für elektrische LED-Treiber verwenden, z. B.
 - Collingwood DM298 - mind. 1, max. 10 Einheiten.
 - Varilight V COM 220W - mind. 3, max. 26 Einheiten.
 - Legrand Mosaic 078407 - mind. 1, max. 10 Einheiten.
 - Legrand Celiane 067083 - mind. 1, max. 10 Einheiten.
- Wenden Sie sich im Zweifelsfall an den Dimmerhersteller. Nennen Sie die Eingangsleistung von 5/7 Watt und den Einschaltstrom von 2,2 A 20µs.
- Die obigen Zahlen dienen nur zu Referenzzwecken. Alle Installationen müssen den jeweiligen Normen entsprechen.
- Eingangsleistung 5/7W / Leistungsfaktor >0,8
- Für Brandschutzdecken geeignet, weitere Informationen unter collingwoodlighting.com.
- Die in dieser Leuchte enthaltene Lichtquelle darf nur durch den Hersteller, seinen Kundendienst oder eine ähnlich qualifizierte Person ersetzt werden.

Cord grip adaptor / Wired connector

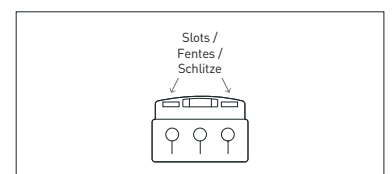
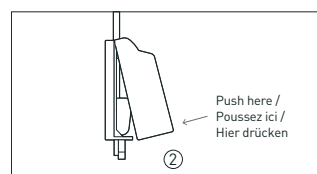
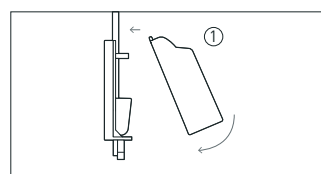
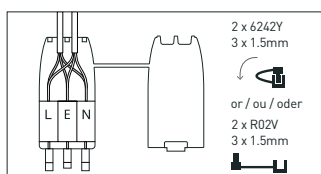
Serre-câble / Reliez les câbles au bornier de connexion

Die Zugentlastungsklemme / Verkabelte Anschlussdose

- Insert pivot legs into location holes
Insérez les pattes dans les trous prévus à cet effet
Zapfen in die vorgesehenen Öffnungen schieben

- Push firmly to snap shut
Poussez fermement pour refermer le boîtier
Fest zudrücken, bis Klappe einrastet

To open mains connector, insert screwdriver into each slot to release the clips
Pour ouvrir le connecteur principal, insérez un tournevis dans chaque fente pour libérer les clips de fixation
Zum Öffnen des Netzteils stecken Sie einen Schraubenzieher in jeden der Schlitze, um die Klemmen zu lösen



7 year warranty
7 ans de garantie
7 Jahres-Garantie

EN t +44 (0) 1604 495 151 f +44 (0) 1604 495 095 e sales@collingwoodgroup.com w collingwoodlighting.com
Collingwood Lighting, Brooklands House, Sywell Aerodrome, Sywell, Northampton NN6 0BT, United Kingdom

FR t +33 (0) 4 816 816 10 f +33 (0) 4 816 816 11 e ventes@collingwoodgroup.com w collingwoodlighting.com
Collingwood Lighting Limited, 43-47 Avenue de la Grande Armée, 75 116, Paris, France

HLI 1214 V1



COLLINGWOOD
LIGHTING

H2 / H4 Pro Lumen & CCT Switchable

Installation instructions | Consignes d'installation | Montageanleitung

Patent information | Informations Brevets | Patentinformation : collingwoodlighting.com/patent

EN

FR

DE

Lumen output

Flux en lumens

Lichtstärke

	2700K	3000K	4000K
5W	550lm	650lm	650lm
7W	750lm	850lm	850lm



Disposal of this product should be separate from household waste. Please separate these items from other types of waste and recycle them responsibly to promote the sustainable reuse of material resource. Household users should contact their local government office for details of where and how they can take these items for environmentally safe recycling.



Ce produit ne doit pas être éliminé avec les ordures ménagères. Merci de le séparer des autres déchets et de le recycler de manière responsable afin de promouvoir la réutilisation des ressources matérielles. Les consommateurs doivent contacter leurs autorités locales pour plus d'information quant aux lieux et méthodes de recyclage en accord avec la protection de l'environnement.



Dieses Produkt darf nicht im Haushaltsmüll entsorgt werden. Bitte trennen Sie diese Gegenstände von anderen Abfallarten und recyceln Sie sie verantwortungsbewusst, um die nachhaltige Wiederverwendung von Materialressourcen zu fördern. Privathaushalte kontaktieren bitte ihre regionalen Ämter für Informationen darüber.



7 year warranty
7 ans de garantie
7 Jahres-Garantie

EN t +44 (0) 1604 495 151 f +44 (0) 1604 495 095 e sales@collingwoodgroup.com w collingwoodlighting.com
Collingwood Lighting, Brooklands House, Sywell Aerodrome, Sywell, Northampton NN6 0BT, United Kingdom

FR t +33 (0) 4 816 816 10 f +33 (0) 4 816 816 11 e ventes@collingwoodgroup.com w collingwoodlighting.com
Collingwood Lighting Limited, 43-47 Avenue de la Grande Armée, 75 116, Paris, France

HLI 1214 V1



COLLINGWOOD
LIGHTING